

Støjvold langs E20 i Ishøj Kommune

Miljøforhold

-Miljøkonsekvensvurdering af støjvoldsprojektet

Sophie Rex Hultquist, COWI

Miljøpåvirkninger

Væsentlige påvirkninger af omgivelserne ved støjvoldsprojektet

- › Ændring af rekreativ anvendelse af området
- › Natur – påvirkning af dyreliv og beplantning
- › Evt. indbygning af forurenede jord
- › Støjdæmpning i nærområdet
- › Ændring af landskabet

Miljøvurdering

- › Påvirkningerne er beskrevet og vurderet i miljøkonsekvensrapport for projektet



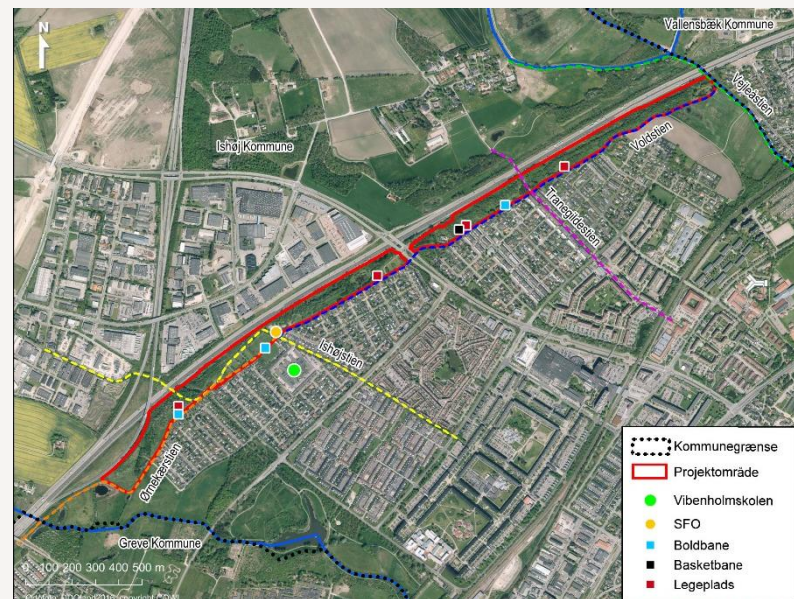
Miljøpåvirkninger under etablering af støjvolden

Rekreative arealer

- > Voldstien og Ørnekerstien opretholdes under etablering af volden. Øvrige stier kan midlertidigt lukkes og/eller omlægges.
- > Adgang til volden spærres delvist i de forskellige faser
- > Vibeholmskolens SFO samt boldbaner/legepladser ved volden nedlægges

Miljøvurdering

- > Der vil være en væsentlig begrænsning af adgangen til volden og anvendelsen af rekreative arealer under anlægsfasen.



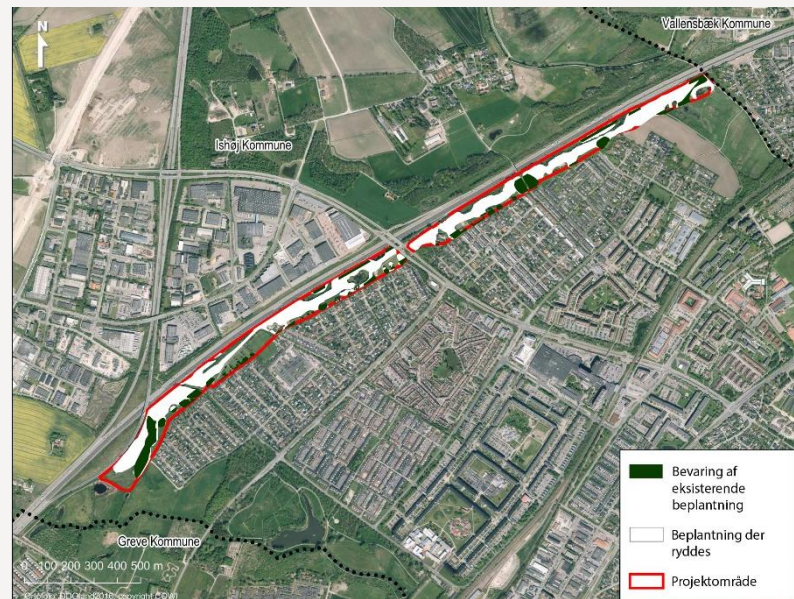
Miljøpåvirkninger under etablering af støjvolden

Fældning af eksisterende beplantning

- Størstedelen af den eksisterende beplantning fældes/fjernes

Miljøvurdering

- Væsentlig påvirkning af det visuelle miljø i anlægsfasen og i den tidlige driftsfase, hvor ny beplantning vokser til.



Miljøpåvirkninger under etablering af støjvolden

Natur

- > Ændring af sydlige regnvandsbassin (§ 3-beskyttet vandhul)
- > Fældning af fredskov
- > Anden natur fx bevoksning ændres

Miljøvurdering

- > Vandhullet indeholder ikke paddearter listet på habitatdirektivets bilag IV.
- > Etablering af erstatningsskov
- > Der forventes ift. den øvrige natur (dyreliv) ingen væsentlig påvirkning på sigt



Miljøpåvirkninger under etablering af støjvolden

Evt. indbygning af lettere forurenede jord i kernen af volden

- > Ca. 15 meter dæklag mellem støjvolden og det primære grundvandsmagasin
- > Teoretisk gennembrudstid til det primære grundvandsmagasin vil være mere end 6.500 år
- > Ved nedsivning sker nedbrydning af miljøfremmede stoffer i jorden
- > Udenfor område for særlige drikkevandsinteresser

Miljøvurdering

- > Evt. anvendelse af lettere forurenede jord i kernen af volden vil ikke have en væsentlig påvirkning af grundvandsforekomsten
- > Koncentrationen af miljøfremmede stoffer vil ligge langt under grænseværdien for grundvand, når disse når til grundvandsmagasinet. Ved nedsivning sker nedbrydning af de miljøfremmede stoffer i jorden.

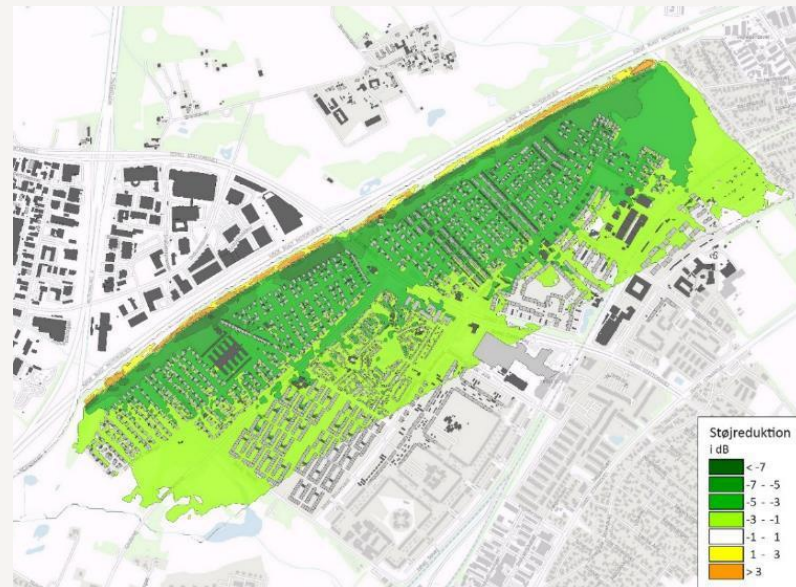
Miljøpåvirkninger efter etablering af støjvolden

Støjdæmpning

- Omkring 1.100 boliger, hvor støjniveauet reduceres til under den vejledende grænseværdi for vejstøj (58 dB).
- Hovedparten af boligerne vil få en støjreduktion på 3-5 dB – målt på facaden af beboelse.
- Støjreduktion på op til ca. 7 dB de steder, hvor den eksisterende støjvold har den ringeste støjdæmpende effekt.

Miljøvurdering

- Væsentlig positiv påvirkning af de boliger, hvor støjen reduceres med 5-7 dB, og en positiv påvirkning, hvor støjen reduceres med 3-5 dB.



Miljøpåvirkninger efter etablering af støjvolden

Landskab

- > Højere og bredere støjvold med et mere sammenhængende forløb end den nuværende delvist opbrudte støjvold
- > Tydeligere opdeling af beplantede og ubeplantede områder

Miljøvurdering

- > Markant ændring af landskabet - en visuel påvirkning, der vil kunne ses også uden for projektområdet.
- > Større terrænvariation og vekslen mellem træklynger og græsarealer på volden, som skaber mere dybde i oplevelsen af landskabet.



Miljøpåvirkninger efter etablering af støjvolden

Rekreative forhold

- > Reduceret boldbane
- > Retablering af eksisterende stier
- > Etablering af nye stiforbindelser på langs og på tværs af volden

Miljøvurdering

- > Bedre tilgængelighed til/på selve volden
- > Nye muligheder for rekreativ anvendelse af støjvolden
- > Påvirkning af naboer på grund af mulige indkigsgener fra nye terrasser/udkigsposter



Miljøpåvirkninger efter etablering af støjvolden

Gentilplantning af volden

- > Beplantning placeres i klynger både på volden og ved foden af volden.
- > Ny beplantning vil på toppen af volden være mere buskpræget end i dag
- > Nye græsarealer med vekslende bevoksning (blandet græsser, buske, små træer mv.)

Miljøvurdering

- > Ny beplantning betyder, at den rumlige oplevelse varieres mest muligt, så den nye vold fremstår mindre ensformig

