

ANLÆGSFASEN

Støjvold - Ishøj



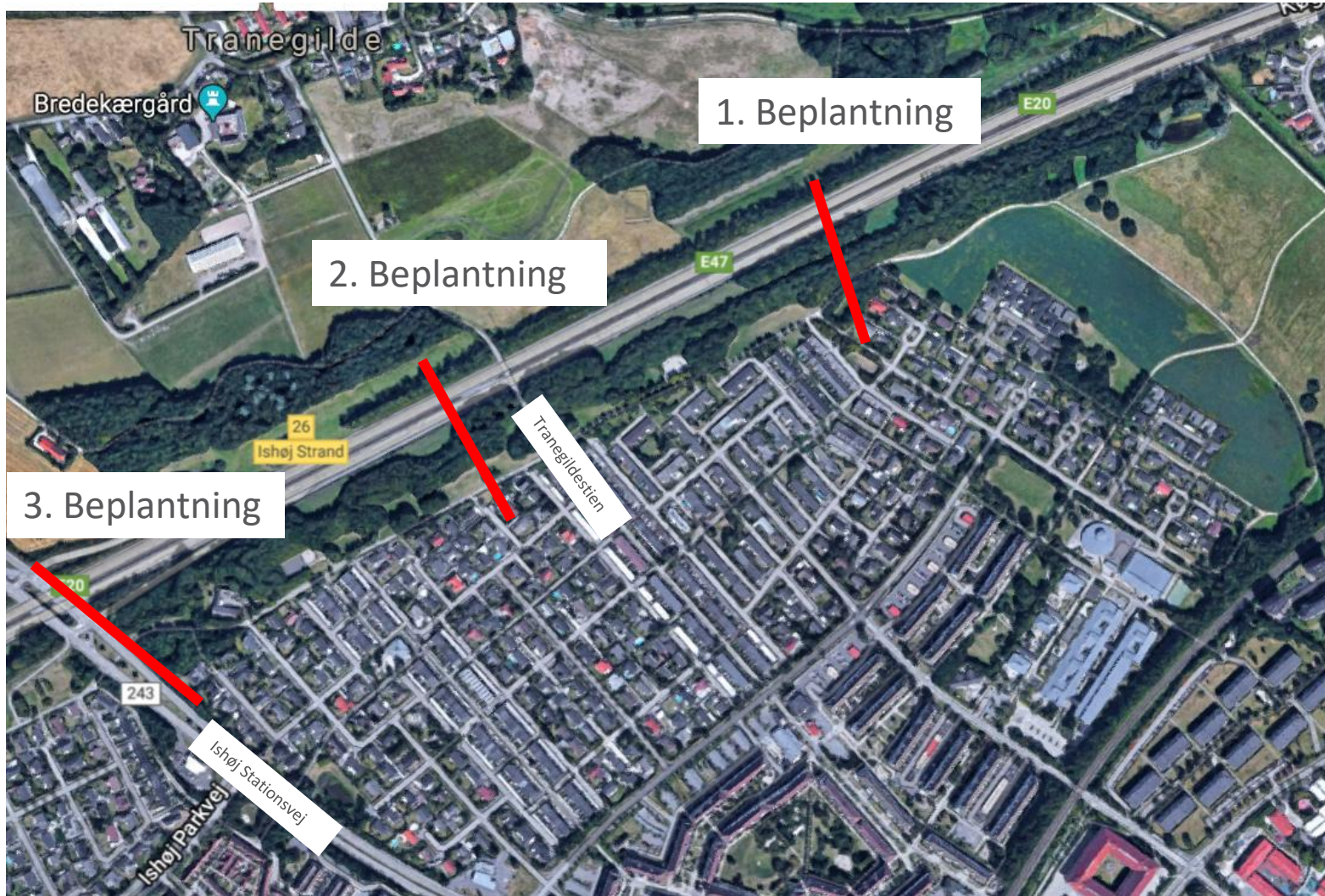
TIDSPLAN

Afhængigheder:

- Pris ved udbud
- Udbudsform
- Mængden af jord på markedet
- Vejret



Visuel tidsplan



Fakta

- Jordmængde estimeret – 450.000 m³
- Jordmængde pr. år : 250.000-300.000 m³
- 8 timer om dagen
- 200 dage om året
- 50 lastbiler om dagen
- 6,5 lastbiler i timen



Miljøgodkendelse:

Her reguleres støj, støv, driftperiode og andre forhold.

Vilkår i miljøgodkendelse indsættes i udbudsmateriale.

Støj i forbindelse med anlægsarbejde

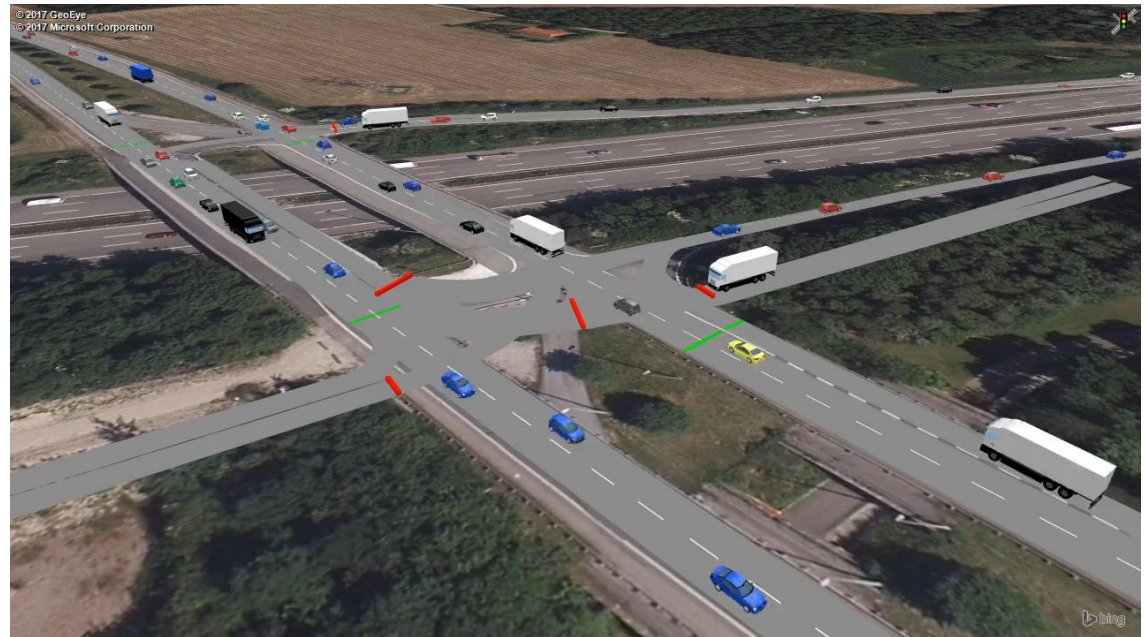
- Støj reguleres i miljøgodkendelse
- Støj fra kørsel af lastbiler i anlægsfase støjer 10dB mindre end motorvejen – dermed ingen påvirkning.
- Støj fra dozer og øvrigt anlægsarbejde skal overholde Ishøjs Kommunes krav til industristøj. Støj fra dozer vil ligesom støj fra aflæsning og arbejde på pladsen kan høres.

Trafikale forhold

Adgang sker ved
omlæggelse af kryds ved
Ishøj Stationsvej



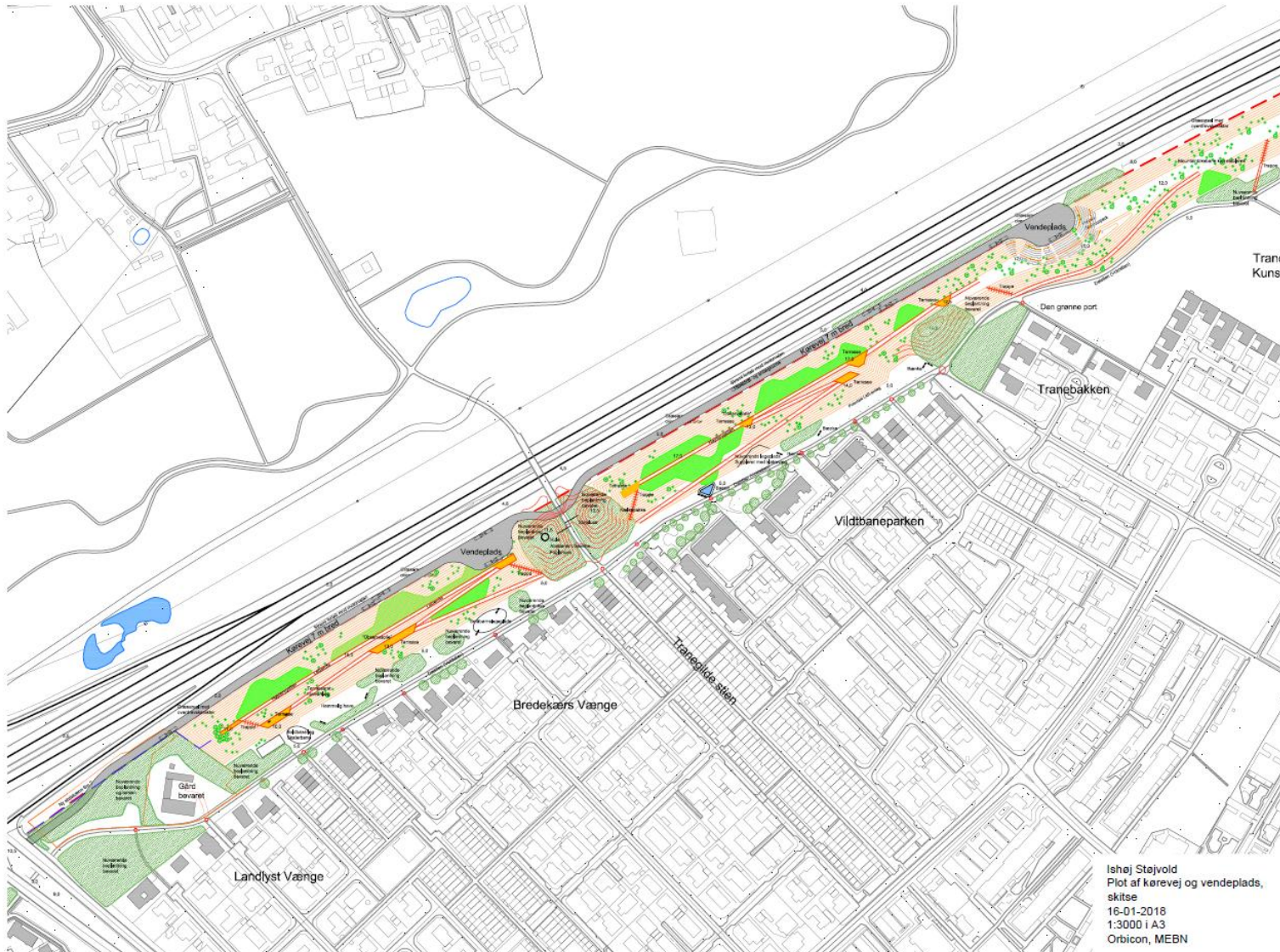
Effekt ved trafik



Kan lastbilerne være der



Pladsforhold



Isøhøj Stejlvold
Plot af kørevej og vendeplads,
skitse
16-01-2018
1:3000 i A3
Orbicon, MEBN